

**Yantai と Weihai 間の航路調整および
新航路南側の養魚場における注意喚起に関する China MSA の通達について**

I. Yantai と Weihai 間の航路調整

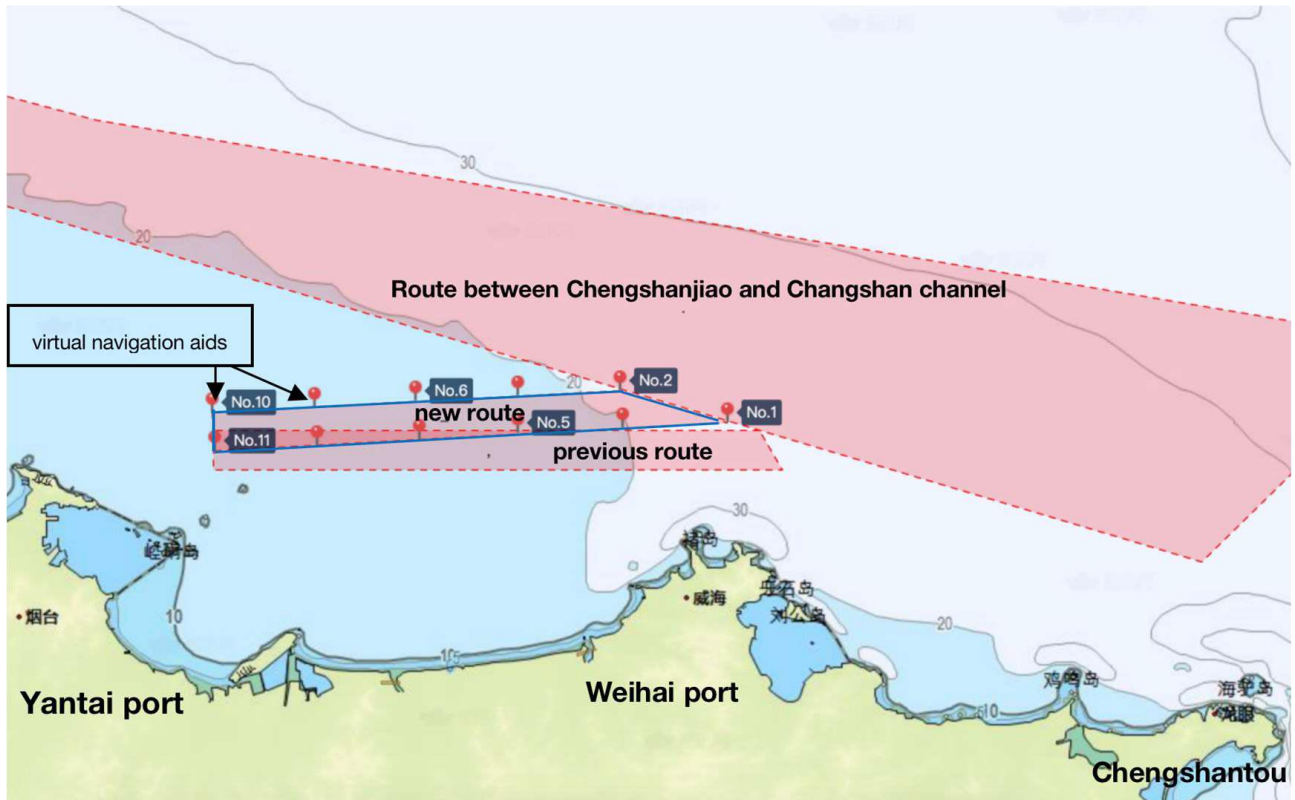
2022年2月10日、航行の安全のため Yantai 港と Weihai 港間の航路が調整されました。以前の航路では周辺に複数の養魚場がありました。新航路は、Yantai 港と Weihai 港間を航行する船舶だけでなく、Chengshantou 港と Yantai 港間を航行する船舶にも適用されます。Shandong MSA は、2022年2月10日にこれに関する通達を発行しています（Lu Hang Tong [2022] No. 0059 ご参照）。新航路の詳細は以下のとおりです。

Yantai 港～ Weihai 港	北側の境界		南側の境界		海図上の水深 (m)
	経度 (東)	緯度 (北)	経度 (東)	緯度 (北)	
開始地点	121°33'24"	37°40'30"	121°33'36"	37°38'30"	17.3～23
終了地点	121°59'42"	37°41'36"	122°06'36"	37°40'00"	

さらに、新航路の両側には 11 箇所の仮想航路標識が設定されています。これら 11 箇所の仮想航路標識の座標と MMSI 番号は以下のとおりです。

仮想航路標識番号	座標	MMSI 番号
No.1	37°40.00'N/122°06.60'E	994126108
No.2	37°41.60'N/121°59.70'E	994126109
No.3	37°39.71'N/121°59.85'E	994126110
No.4	37°41.33'N/121°53.12'E	994126111
No.5	37°39.42'N/121°53.31'E	994126112
No.6	37°41.06'N/121°46.55'E	994126113
No.7	37°39.12'N/121°46.74'E	994126114
No.8	37°40.78'N/121°39.97'E	994126115
No.9	37°38.81'N/121°40.17'E	994126116
No.10	37°40.50'N/121°33.40'E	994126117
No.11	37°38.50'N/121°33.60'E	994126118

以下の図のように、新航路は以前のルートと比べて北側に位置しています。

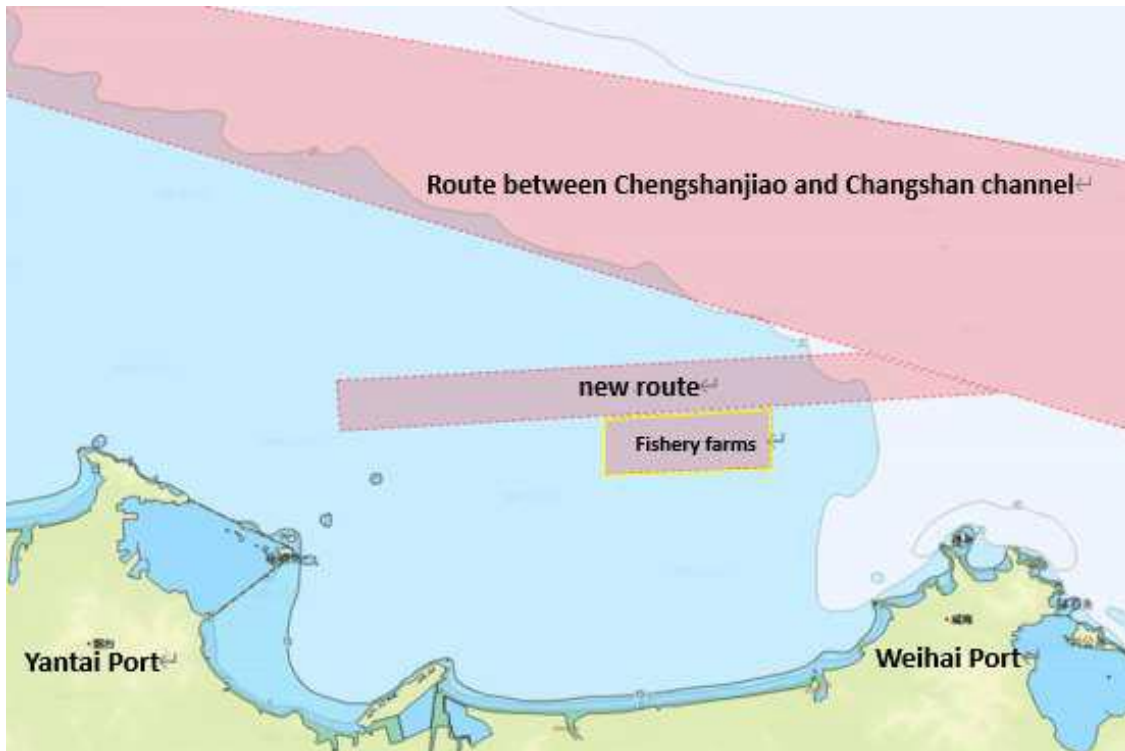


旧航路と新航路

II. 新航路南端に位置する養魚場について

Shandong MSA は 2022 年 7 月 6 日にさらに通達を発行し、新航路の南端から約 200m の地点に複数の養魚場があることについて警告をしました。旧航路を航行した場合、養魚場に入ってしまう可能性があります。Yantai 港に寄港する際に旧航路を航行してしまい、養魚場に入ってしまうケースが 2022 年では複数報告されています。MSA の通達によると、養魚場は主に以下の座標で囲んだ海域内にあります。

- A 37°38.99'N/ 121°46.83'E
- B 37°39.35'N/ 121°55.17'E
- C 37°37.02'N/ 121°55.17'E
- D 37°36.75'N/ 121°46.83'E



新航路の南側に位置する養魚場

航行の安全のための提案

1. Yantai 港に寄港する船舶は、新航路を航行すること。
2. 乗組員は、新航路の南端にある養魚場を警戒し、航路から外れないよう注意すること。
3. 乗組員は、適切な見張りを継続して行い、航法装置を良好な状態に保ち、常に COLREG 1972 に準拠すること。
4. 航路内を航行する際は、座礁しないよう水深に注意すること。
5. 上記はあくまでも参考情報です。船長は必要に応じて最新情報に関して現地代理店に確認することを推奨します。

ご不明な点がございましたら、Oasis P&I Services Company Limited (oasis@oasispandi.com) までお気軽にお問い合わせください。

以上

Oasis P&I Services Company Limited