



# JAPAN P&I NEWS

---

外航組合員各位

**中国－Yantai/Weihai 間の航路調整および新航路南側の養魚場における注意喚起**

Oasis P&I Services Company Limited から、Yantai/Weihai 間の航路調整および新航路南側の養魚場における注意喚起についての情報を入手しましたので、添付の当組合試訳とともにご参考に供します。

以上

添付資料： Oasis Circular No.2210（当組合試訳）  
Oasis Circular No.2210

**Yantai と Weihai 間の航路調整および  
新航路南側の養魚場における注意喚起に関する China MSA の通達について**

**I. Yantai と Weihai 間の航路調整**

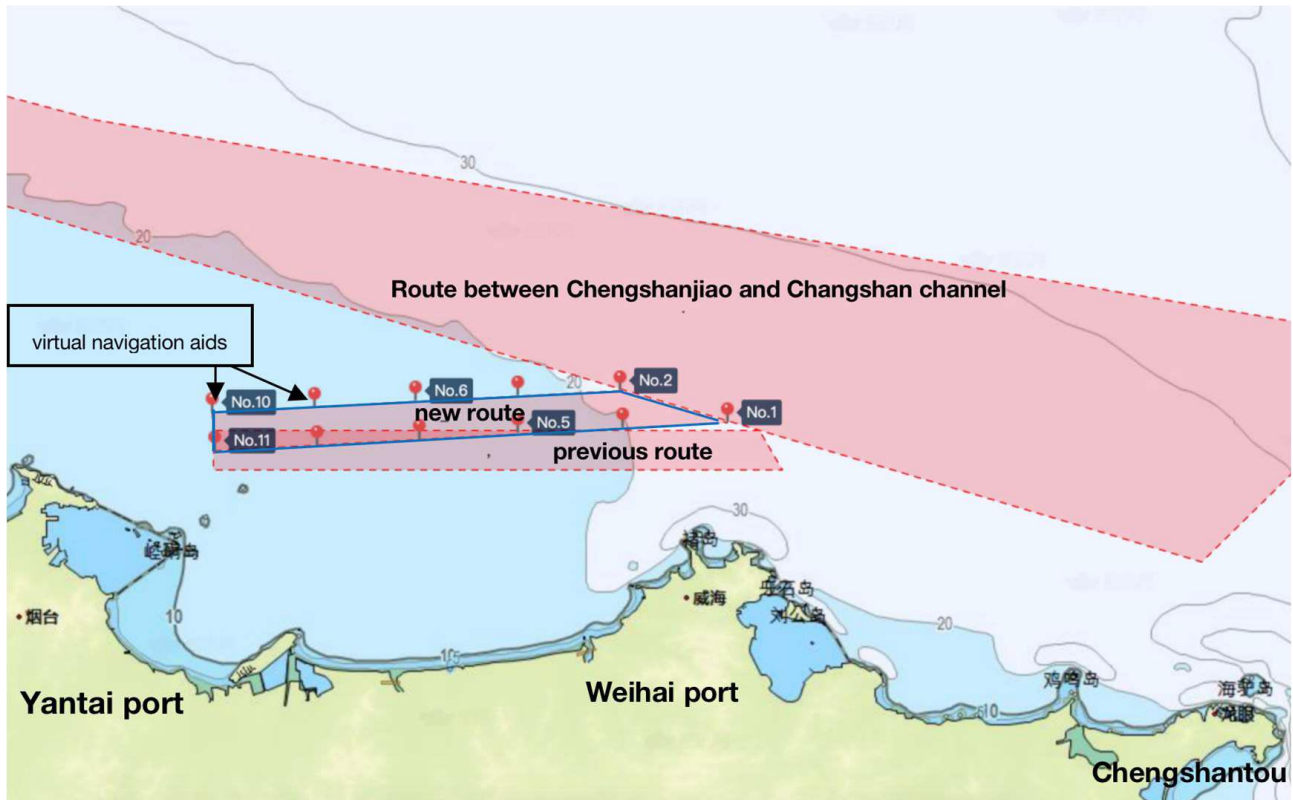
2022年2月10日、航行の安全のため Yantai 港と Weihai 港間の航路が調整されました。以前の航路では周辺に複数の養魚場がありました。新航路は、Yantai 港と Weihai 港間を航行する船舶だけでなく、Chengshantou 港と Yantai 港間を航行する船舶にも適用されます。Shandong MSA は、2022年2月10日にこれに関する通達を発行しています（Lu Hang Tong [2022] No. 0059 ご参照）。新航路の詳細は以下のとおりです。

Yantai 港～ Weihai 港	北側の境界		南側の境界		海図上の水深 (m)
	経度 (東)	緯度 (北)	経度 (東)	緯度 (北)	
開始地点	121°33'24"	37°40'30"	121°33'36"	37°38'30"	17.3～23
終了地点	121°59'42"	37°41'36"	122°06'36"	37°40'00"	

さらに、新航路の両側には 11 箇所の仮想航路標識が設定されています。これら 11 箇所の仮想航路標識の座標と MMSI 番号は以下のとおりです。

仮想航路標識番号	座標	MMSI 番号
No.1	37°40.00'N/122°06.60'E	994126108
No.2	37°41.60'N/121°59.70'E	994126109
No.3	37°39.71'N/121°59.85'E	994126110
No.4	37°41.33'N/121°53.12'E	994126111
No.5	37°39.42'N/121°53.31'E	994126112
No.6	37°41.06'N/121°46.55'E	994126113
No.7	37°39.12'N/121°46.74'E	994126114
No.8	37°40.78'N/121°39.97'E	994126115
No.9	37°38.81'N/121°40.17'E	994126116
No.10	37°40.50'N/121°33.40'E	994126117
No.11	37°38.50'N/121°33.60'E	994126118

以下の図のように、新航路は以前のルートと比べて北側に位置しています。

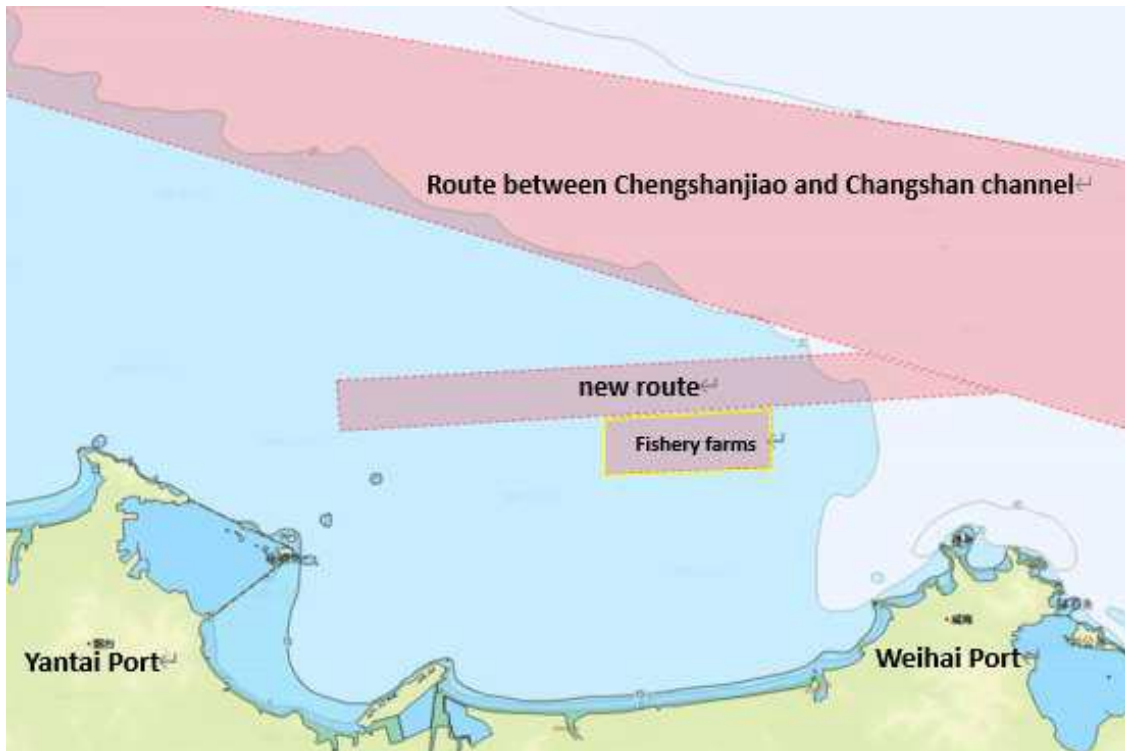


旧航路と新航路

## II. 新航路南端に位置する養魚場について

Shandong MSA は 2022 年 7 月 6 日にさらに通達を発行し、新航路の南端から約 200m の地点に複数の養魚場があることについて警告をしました。旧航路を航行した場合、養魚場に入ってしまう可能性があります。Yantai 港に寄港する際に旧航路を航行してしまい、養魚場に入ってしまうケースが 2022 年では複数報告されています。MSA の通達によると、養魚場は主に以下の座標で囲んだ海域内にあります。

- A 37°38.99'N/ 121°46.83'E
- B 37°39.35'N/ 121°55.17'E
- C 37°37.02'N/ 121°55.17'E
- D 37°36.75'N/ 121°46.83'E



新航路の南側に位置する養魚場

#### 航行の安全のための提案

1. Yantai 港に寄港する船舶は、新航路を航行すること。
2. 乗組員は、新航路の南端にある養魚場を警戒し、航路から外れないよう注意すること。
3. 乗組員は、適切な見張りを継続して行い、航法装置を良好な状態に保ち、常に COLREG 1972 に準拠すること。
4. 航路内を航行する際は、座礁しないよう水深に注意すること。
5. 上記はあくまでも参考情報です。船長は必要に応じて最新情報に関して現地代理店に確認することを推奨します。

ご不明な点がございましたら、Oasis P&I Services Company Limited ([oasis@oasispandi.com](mailto:oasis@oasispandi.com)) までお気軽にお問い合わせください。

以上

Oasis P&I Services Company Limited

**Date: 07 Nov 2022**

**Oasis Circular No.: 2210**

**Subject: MSA issued notices on route adjustment between Yantai and Weihai and alert of fishery farms to the south of the new route**

**I. Adjustment of the route between Yantai and Weihai**

In order to ensure safe navigation, the route between Yantai port and Weihai port was adjusted on 10 Feb 2022 as there were some fishery farms around the previous route. The new route applies not only to vessels which navigate between Yanatai and Weihai ports but also to those which navigate between Chengshantou and Yantai port. Shandong MSA published a Notice for this adjustment on 10 Feb 2022 (ref: Lu Hang Tong (2022) No. 0059). Details of the new route are as follows:

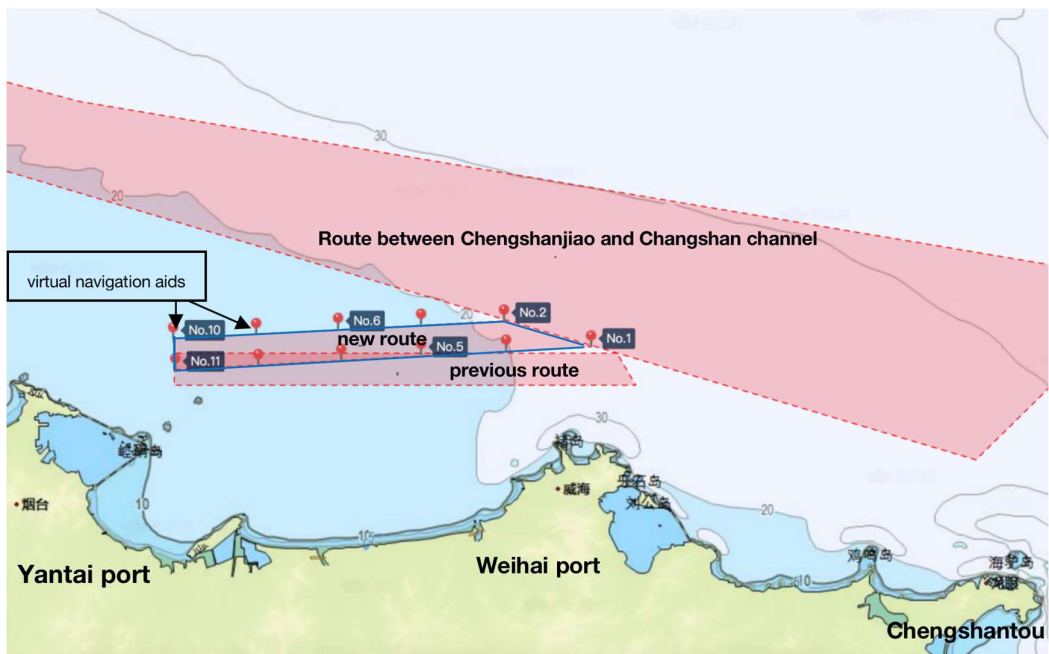
Yantai port – Weihai port	The north boundary		The south boundary		Depth on chart (m)
	Longitude(E)	Latitude(N)	Longitude(E)	Latitude(N)	
Starting point	121°33'24"	37°40'30"	121°33'36"	37°38'30"	17.3-23
End point	121°59'42"	37°41'36"	122°06'36"	37°40'00"	

Furthermore, 11 virtual navigation aids have been set on both sides of the new route. The coordinate positions and MMSI numbers of the 11 virtual navigation aids are as follows:

Virtual Navigation Aid No.	Coordinate	MMSI No.
No.1	37°40.00'N/122°06.60'E	994126108
No.2	37°41.60'N/121°59.70'E	994126109
No.3	37°39.71'N/121°59.85'E	994126110
No.4	37°41.33'N/121°53.12'E	994126111

No.5	37°39.42'N/121°53.31'E	994126112
No.6	37°41.06'N/121°46.55'E	994126113
No.7	37°39.12'N/121°46.74'E	994126114
No.8	37°40.78'N/121°39.97'E	994126115
No.9	37°38.81'N/121°40.17'E	994126116
No.10	37°40.50'N/121°33.40'E	994126117
No.11	37°38.50'N/121°33.60'E	994126118

As illustrated below, the new route is located to the north of the previous one.



**An illustration of the previous route and the new route**

## II. Fishery farms at the southern edge of the new route

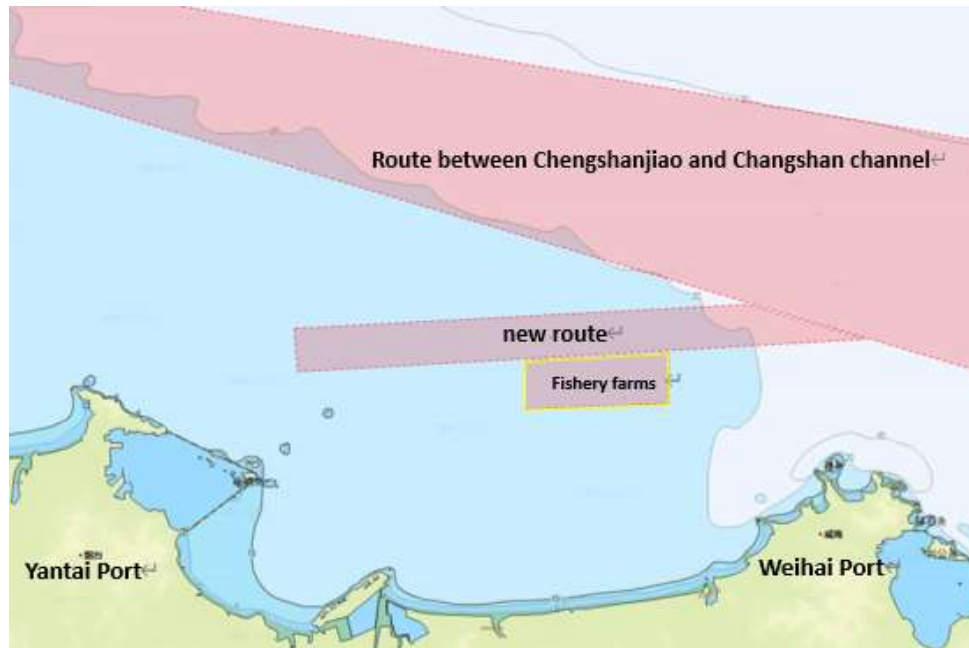
Shandong MSA further issued a notice on 06 July 2022, alerting that there are some fishery farms about 200m away from the southern edge of the new route. If a vessel navigates in the previous route, there is a high possibility that the vessel may enter into the fishery farms. It has been reported that this year some vessels which called Yantai port entered into these fishery farms when they were sailing in the previous route. According to the MSA notice, the fishery farms are mainly within the coordinates listed as follows:

A 37°38.99'N/ 121°46.83'E

B 37°39.35'N/ 121°55.17'E

C 37°37.02'N/ 121°55.17'E

D 37°36.75'N/ 121°46.83'E



An illustration of fishery farms at the southern edge of the new route

#### **Suggestions on navigation safety**

1. Vessels that call Yantai port are reminded to navigate in the new route.
2. Crew members are reminded to pay attention to the fishery farms at the edge of the new route and avoid deviation therefrom.
3. Crew members are suggested to maintain proper lookouts, keep nav-aids in good working condition and comply with the COLREG 1972 at all times.
4. When the vessel navigates in the route, pay attention to the water depth to avoid grounding.
5. The above is for reference only. Master is suggested to check with the local agent for the latest information if necessary.

We hope the above is of assistance. If there is any query, please feel free to contact us at [oasis@oasispandi.com](mailto:oasis@oasispandi.com) at any time.

Best regards,

**Oasis P&I Services Company Limited**