



JAPAN P&I NEWS

外航組合員各位

中国海域の航行警報 No.102

中国、上海の弁護士事務所 Sloma & Co.から最近の中国海域航行警報を入手しましたので、下記の当組合誌とともにご参考に供します。当該海域を航行する各船舶におかれましては、詳細な情報を現地代理店にご確認されることをお勧めいたします。本船のご安航をお祈りいたします。

記

試 訳

1. Bohai (渤海)、一部海域の封鎖予定について

LHT (2021) No. 47

China MSA 2021年3月22日

関係企業、関係船各位：

中国人民解放軍の申請により、2021年3月24日17:00から4月30日17:00まで、39°50'48"N/121°10'02"Eを中心とした半径5kmの海域が封鎖される予定で、すべての船舶および人員の進入が禁止されます。一部の時間帯では、封鎖範囲が半径8kmの海域までに広がりますので、付近を航行する船舶は注意してください。

2. Kiaochow Bay (山東省、膠州湾) 第二海底トンネルプロジェクト、地質探査 (海域3、海域6) 作業について

LHT (2021) No.61

China MSA 2021年3月2日

- I. 作業期間：2021年3月2日～6月30日、24時間作業。
- II. 作業会社：CHINA RAILWAY MAJOR BRIDGE RECONNAISSANCE&DESIGN INSTITUTE CO., LTD.
- III. 作業船舶：“Zhe Pu Gong 2021”、“Zhe Pu Gong 2015”および“Guo Liang 37”
- IV. 作業水域：
 - (I) 海域3作業水域：以下の4点で囲まれた水域内：
 - A) 36°06'29.1"N / 120°18'35.7"E ;
 - B) 36°06'17.4"N / 120°18'57.2"E ;
 - C) 36°05'23.9"N / 120°18'22.1"E ;
 - D) 36°05'19.4"N / 120°17'52.0"E。

(II) 海域 6 作業水域：以下の 4 点で囲まれた水域内：

E) 36°03'19.0"N / 120°14'32.3"E；

F) 36°02'57.9"N / 120°14'41.1"E；

G) 36°02'53.0"N / 120°14'02.5"E；

H) 36°03'15.0"N / 120°14'02.9"E。

V. 作業内容：Kiaochow Bay（膠州湾）第二海底トンネル地質探査作業。

VI. 注意事項：

1. 作業船は規則に従い信号を掲揚し、当直を強化し、VHF08 を聴取し、あらかじめ付近を航行する船舶と連絡を取り、安全策を講じること。
2. 作業船舶を中心とした、半径 200m の水域への進入が禁止される。付近を航行する船舶は見張りを強化し、信号に注意をはらい、安全な距離を保ち、慎重に減速して航行し、作業船舶との連絡を強化し、安全策を講じること。
3. 作業会社は作業船舶の管理を強化し、作業の際に付近で航行する船舶に注意を喚起し、安全策を講じること。

3. Zhuhai（珠海）海事局からの、Hainan（海南）－Hong Kong（香港）国際ケーブルプロジェクトの海底ケーブル敷設作業に関する通知

ZHT(2021) No. 20

China MSA 2021 年 3 月 9 日

I. 作業期間：2021 年 3 月 9 日～2021 年 9 月 30 日

II. 作業水域：中国南海珠江出口水域、以下各点を繋ぎ、両側から 500m 以内の水域：

A) 22°05.377'N, 113°33.293'E；

B) 22°04.745'N, 113°33.633'E；

C) 22°02.491'N, 113°35.945'E；

D) 21°55.163'N, 113°39.082'E；

E) 21°50.662'N, 113°42.140'E；

F) 21°48.266'N, 113°44.874'E；

G) 21°46.361'N, 113°47.580'E。

III. 作業内容：HUAWAI MARINE NETWORK CO.,LTD が、“Fu Hai”、“Tian Yi Hai Gong”等の作業船舶を使用して、作業水域で海底ケーブルの敷設作業を行う。

IV. 注意事項

1. 作業船は規則に従い信号を掲揚し、作業水域および付近を航行する船舶は見張りを強化し、慎重に航行して、作業船との安全距離を保ちながら通過し、安全航行のため、必要な場合に、VHF16 で作業船との連絡をとること。
2. 本通知は中国人民共和国海事局のホームページ（www.msa.gov.cn）の“航行通告”欄をご覧ください。連絡先 / FAX：0756-3370797 / 3371737。

添付：海底ケーブル経路略図

4. Lv Da（旅大）6-2 油田工程プロジェクト（ケーブルの敷設作業）について

LHT(2021) No. 50

China MSA 2021 年 3 月 23 日

I. 作業期間：2021 年 3 月 25 日～2021 年 8 月 31 日。

II. 作業水域：A 点（39°57'59.206"N/120°49'39.400"E）と B 点（39°53'02.083"N/120°58'26.827"E）それぞれを中心とした、半径 1 海里の円内の水域、および二点を繋ぎ、両側 1 海里以内の水域。

III. 作業会社：OFFSHORE OIL ENGINEERING CO., LTD.

IV. 作業船舶：“Hui Zhong 301”、“De Hao”、“Ju Li”、“Da Li Hao”、“Hai Jian 52”、“Hai Jian 56”、“Hai Gong 102”、“Hai Gong 121”、“Hai Gong 122”、“Ya Zhou No.18”および“Kun Run No.3”.

V. 注意事項：

1. 作業船舶は規定に従い灯火と形象物を掲揚し、見張りとも VHF の聴取を強化し、付近を航行する船舶との連絡を取ることに。
2. 作業会社は警戒専用船舶を手配し、現場の警戒作業に努め、安全策を講じること。
3. 作業会社は汚染防止措置を講じ、海域の環境汚染を防止すること。
4. 作業会社は工事の進捗状況と予定を定時に海事部門へ報告すること。
5. 作業会社は気象情報に注意を払い、荒天が予想される場合、直ちに作業を中断し、港内に避難すること。
6. 作業会社は船舶の堪航性を維持し、熟練した乗組員を確保すること。

免責事項

以上の航行警報は MSA China または MSA 地方局の公式ウェブサイトに掲載された情報の一部となります。これらの情報や英語訳の真実性について Sloma は責任を負いません。以上の航行警報に従った結果損害が発生しても、Sloma は責任を負いません。

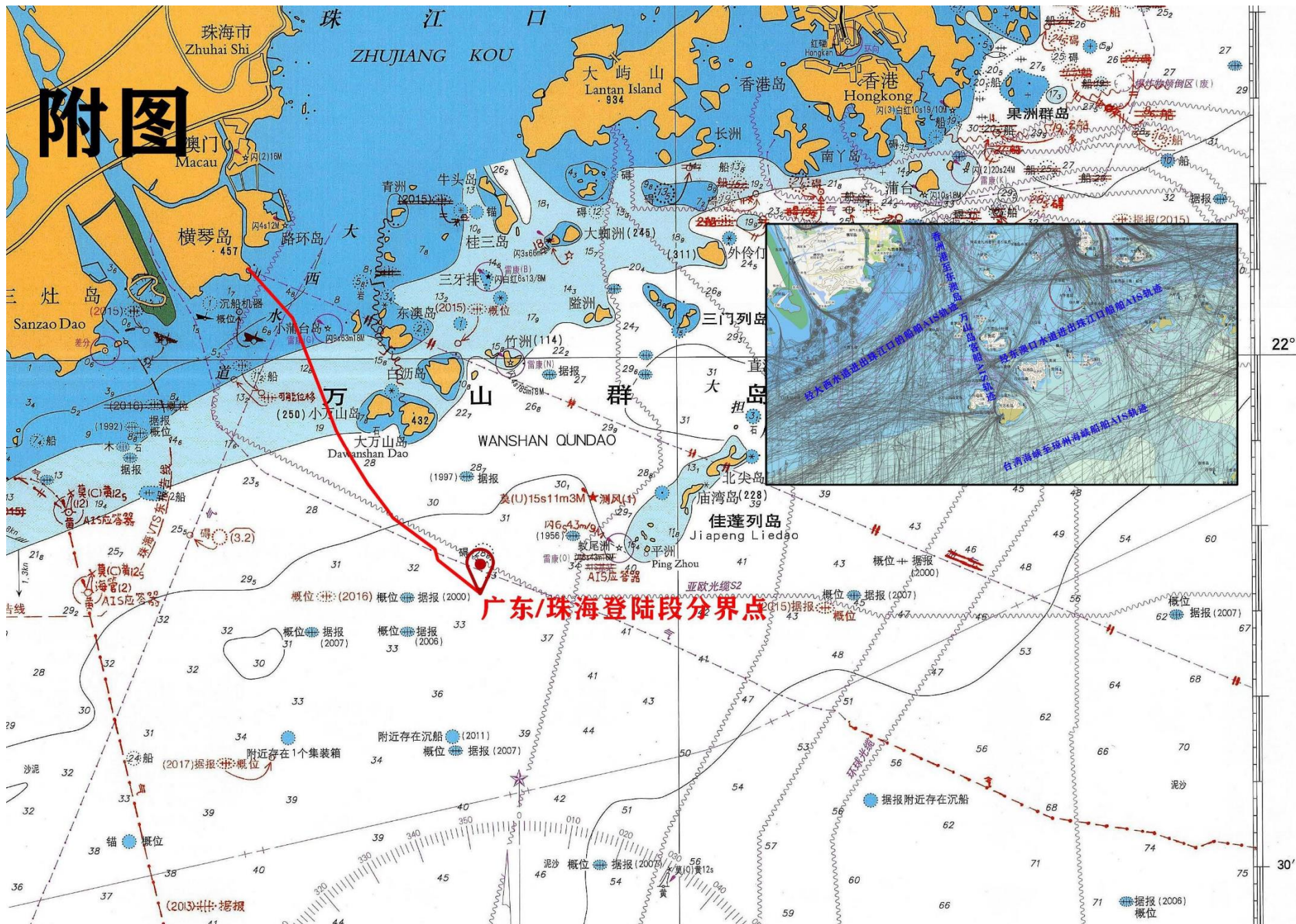
Junmao Jiang

Sloma & Co.

2021年3月29日

以上

- 添付資料： 1. 海底ケーブル経路略図
2. 中国海域の航行警報 No.102 (Sloma & Co.より入手)



Navigation Warning and Notice to Mariners

1. Announcement on Close of Partial Area of Bohai Sea Area

(Sloma Translation)

LHT (2021) No. 47

China MSA 22 March 2021

Relevant units and vessels,

According to the application filed by Chinese People's Liberation Army, sea areas centered by 39°50'48"N/121°10'02"E, with a radius of 5 km will be closed for security from LT1700 of 24 March 2021 to LT1700 of 30 April 2021, during which all the vessels and personnel are forbidden to enter. During certain time period, the range of the closed sea will be extended to the waters centered by 39°50'48"N/121°10'02"E, with a radius of 8 km.

2. Announcement on Geological Exploration Construction of the 2nd Undersea Tunnel Engineering of Kiaochow Bay (No.3 and No.6 Sea Area)

(Sloma Translation)

LHT (2021) No.61

China MSA 2 March 2021

- I. Work duration: 2 March 2021 – 30 June 2021, day-night operation.
- II. Work unit: China Railway Major Bridge Reconnaissance & Design Institute Co., Ltd.
- III. Work boat: "Zhe Pu Gong 2021", "Zhe Pu Gong 2015" and "Guo Liang 37".
- IV. Work site:
 - (I) No.3 Sea Area: water areas bounded by
 - (1) 36°06'29.1"N/120°18'35.7"E ;
 - (2) 36°06'17.4"N/120°18'57.2"E ;
 - (3) 36°05'23.9"N/120°18'22.1"E ;
 - (4) 36°05'19.4"N/120°17'52.0"E;
 - (II) No. 6 Sea Area: water areas bounded by
 - (5) 36°03'19.0"N/120°14'32.3"E ;
 - (6) 36°02'57.9"N/120°14'41.1"E ;
 - (7) 36°02'53.0"N/120°14'02.5"E ;
 - (8) 36°03'15.0"N / 120°14'02.9"E.
- V. Work mode: Geological Exploration Construction of the 2nd Undersea Tunnel Engineering of Kiaochow Bay
- VI. Cautions:
 1. Work boats should exhibit and display corresponding signals in accordance with relevant regulations, strengthen duties, keep watch on VHF08 and timely contact the passing vessels for the safety matters.
 2. Vessels are forbidden to enter the waters centered by the work boats, with a radius of 200 meters. Passing vessels should strengthen lookout, pay attention to recognizing the signals, keep a safe distance, sail cautiously, pass-by slowly and strengthen contact with the work boats for the safety matters.
 3. The work unit should strengthen management on the work boats, remind the passing vessels of the avoidance timely to ensure the safety.

3. Notice to Mariners of Zhuhai MSA on the Construction of Laying of Submarine Optical Cables of Hainan - Hong Kong International Submarine Cable (Section within Jurisdiction of Zhuhai MSA)

(Sloma Translation)

ZHT(2021) No. 20

China MSA 9 March 2021

- I. Work Duration: 9 March 2021 – 30 September 2021.
- II. Work Site: waters of Pearl River Estuary of South China Sea within around 500 meters from both sides of the areas bounded by the following points of position approximate:
 - A) : 22°05.377'N, 113°33.293'E ;
 - B) : 22°04.745'N, 113°33.633'E ;
 - C) : 22°02.491'N, 113°35.945'E ;
 - D) : 21°55.163'N, 113°39.082'E ;
 - E) : 21°50.662'N, 113°42.140'E ;
 - F) : 21°48.266'N, 113°44.874'E ;
 - G) : 21°46.361'N, 113°47.580'E.
- III. Work Mode:
Huawei Marine Network Co., Ltd. will use “Fu Hai” and “Tian Yi Hai Gong” to carry out submarine optical cables laying operation in the above work site.
- IV. Cautions:
 1. The work boats should display corresponding signals as regulated. Vessels passing the work site and nearby waters should strengthen lookout, sail cautiously, keep a sufficient safe distance with the work boats to pass-by and contact with the work boats via VHF16 when necessary for the safety matters.
 2. This Notice can be found in the Column - “Notice to Mariners” in www.msa.gov.cn. Contact number/fax: 0756-3370797/3371737.Attachment: Schematic Diagram of Route of Submarine Optical Cables

4. Announcement on “Lvda 6-2” Oil Field Engineering Project (Laying of Pipeline Cable)

(Sloma Translation)

LHT(2021) No. 50

China MSA 23 March 2021

- I. Work Duration: 25 March 2021 – 31 August 2021.
- II. Work Site: water areas centered by Point A (39°57'59.206"N/120°49'39.400"E) and Point B (39°53'02.083"N/120°58'26.827"E) respectively in a radius of 1nm and the waters within 1nm from both sides of the line connected by Point A and Point B.
- III. Work Unit: Offshore Oil Engineering Co., Ltd.
- IV. Work Boat: “Hui Zhong 301”, “De Hao”, “Ju Li”, “Da Li Hao”, “Hai Jian 52”, “Hai Jian 56”, “Hai Gong 102”, “Hai Gong 121”, “Hai Gong 122”, “Ya Zhou No.18” and “Kun Run No.3”.
- V. Cautions:
 1. The work boats should exhibit and display corresponding signals as regulated, strengthen lookout, keep watch on VHF, duty and keep contact with the passing vessels.
 2. The work unit should arrange special guard ships and implement security works on the site for the safety matters;
 3. The work unit should implement anti-pollution measures to prevent polluting the sea environment;
 4. The work unit should report the construction progress and schedule to maritime department on time;
 5. The work unit should pay attention to receiving weather information, suspend the operation timely and return to harbor for taking shelter in case of bad weather;
 6. To ensure the seaworthiness of the vessels and competency of the seafarers.

DISCLAIMER

Please be advised that all the above navigation warnings were the important pieces selected from the official website of MSA China or that of other local MSAs. Sloma shall not be liable for the veracity of the above navigation warnings or the accuracy of their English translations. Neither shall Sloma be liable for any person's/party's possible losses/damage which may result from relying upon the above navigation warnings.

Junmao Jiang
Sloma & Co.
29 March 2021